



AMS CROIX BLANCHE
10 Bd Tisseron 13014 Marseille
04.91.03.70.61



LIVRET D'ACCUEIL STAGIAIRE FORMATION



„SERVIR“

AMS CROIX BLANCHE

Enregistré sous le numéro de Déclaration d'Activité: 431 878 727

version 17_11_2021



INFORMATION COVID – avant votre déplacement au centre

- **Impossibilité de vous accueillir SI VOUS AVEZ DE LA FIÈVRE ou des symptômes covid (rhume, toux, perte de gout ou d'odorat...)**
- **Le Masque est obligatoire dès votre arrivée dans le centre de formation.**
- **Impossibilité de vous accueillir SI VOUS êtes cas contact.**

TABLE DES MATIERES

1. Historique et Présentation
2. Organigramme
3. Situation Géographique- plan d'accès
4. Information et déroulement d'une Formation
5. Contact et Infos Utiles
6. Droit et Devoirs de l'apprenant
7. Règles de sécurité
8. Hôtel et hébergements à proximité / restauration



■ HISTORIQUE – PRESENTATION

Organisme de formation

Habilité et règlementé

L'AMS CROIX BLANCHE, association de Marseille des secouristes Croix Blanche développe le secourisme, sa pratique et son enseignement depuis mai 2000.

Notre activité se concentre autour de 3 pôles principaux :

- La formation
- Les postes de secours
- La surveillance des plages

Nos objectifs sont :

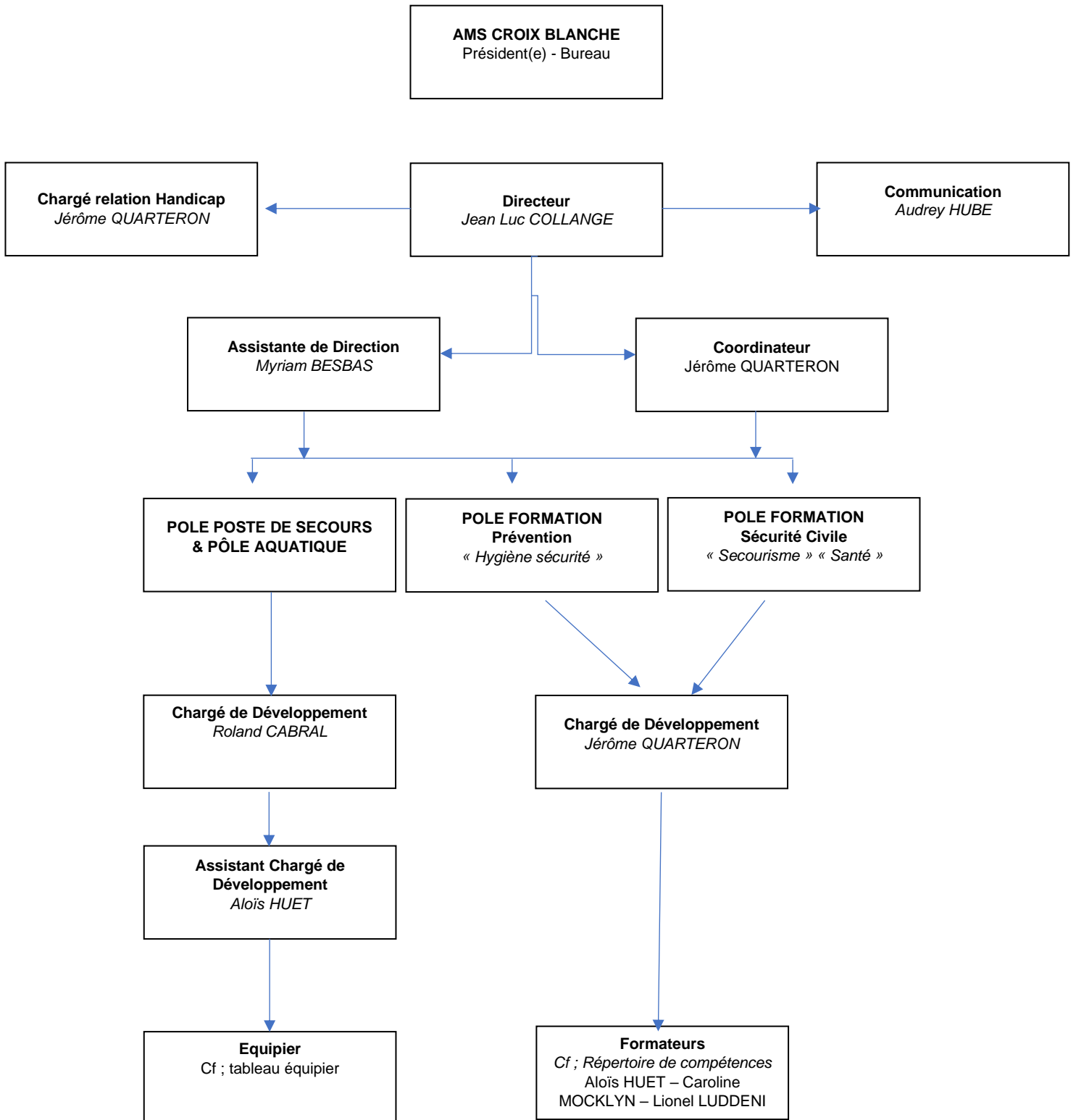
- Développer et promouvoir le secourisme au sens large
- Dispenser des formations auprès de particuliers, associations et entreprises
- Apporter une qualité et un professionnalisme au niveau des prestations de secourisme

L'AMS CROIX BLANCHE est heureuse de vous accueillir dans le cadre de votre projet de formation.

Pour votre épanouissement et la qualité du déroulement de votre formation, ce livret d'accueil vous informe de notre dispositif d'intervention.



ORGANIGRAMME FONCTIONNEL

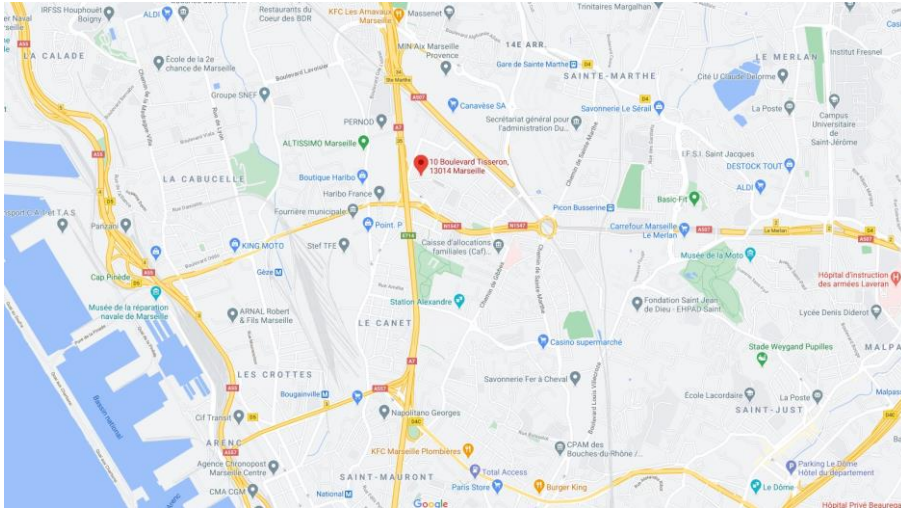


SITUATION GEOGRAPHIQUE

Nos locaux sont situés au 10 Boulevard Tisseron 13014 MARSEILLE.

Nous sommes derrière les "toitures Asturiennes" face à l'usine "Haribo" de l'autre côté de l'autoroute.

Certaines de nos salles de formation sont situés en rez-de-chaussée facilitant ainsi l'accès aux personnes à mobilité réduite.



Avant dernier arrêt du bus 89.(canebière bourse-le canet jean jaurés)

Terminus Métro ligne 2 capitaine Géze, + 25 minutes à pieds ou reprendre ligne de bus 38 jusqu'à Canet Ambrosini et finir 8 minutes à pieds.

PAR L'A55	PAR L'A7	En provenance de La Ciotat
<ul style="list-style-type: none"> - Sortie N°4 " les Arnavaux " - Suivre les Arnavaux - Continuer sur capitaine Géze - Passer devant la plateforme du bâtiment. - Prendre la première à gauche après l'usine Haribo direction autoroute de Lyon - Suivre les indications de fin de parcours ci-après : 	<ul style="list-style-type: none"> - En venant de Marseille : - Sortie 34 les Arnavaux, suivre Saint Joseph puis autoroute direction centre ville - Sortie 35 Aubagne / le merlan - Prendre la première à gauche après l'usine Haribo direction Autoroute de Lyon - Suivre les indications de fin de parcours ci-après : - En venant vers Marseille : - Sortie 35 comme indiqué ci-dessus - Puis suivre les indications de fin de parcours ci-après : 	<ul style="list-style-type: none"> - Prendre la direction de l'A50 – Aubagne/Marseille/Aix en Provence/La Seyne sur Mer /Toulon - Prendre la sortie 4 Les Arnavaux - Puis suivre les indications de l'A55

Suite de l'itinéraire :

N'entrez pas sur l'autoroute, au feu prendre sur votre droite, direction pharmacie.

Au panneau  , vous êtes arrivés.





■ Nos locaux

plusieurs salles de cours équipés de tableau blanc de vidéo projecteurs, ainsi que de Bloc Note géant.

Parking équipé d'un RIA pour les manipulations extincteurs.

une salle équipée en lit médicalisé, verticalisateur, brancard d'hôpital et fauteuil roulant.

des mannequins de secourisme, ainsi que du matériel de mise en situation factice (bouteille d'oxygène, insufflateurs manuels etc...)

Accès wifi gratuit

Une salle équipée d'un frigo et d'un micro-onde est à disposition pour la pause déjeuner.

Un distributeur de boisson chaude et froide est dans l'enceinte du bâtiment.



■ INFORMATION ET DEROULEMENT D'UNE FORMATION

Vous devez être présent aux horaires indiqués sur votre convocation, que vous recevrez en amont.

En règle générale, l'arrivée au centre se fait pour 08h45, les horaires de formation sont de 09h00 à 12h00 puis de 13h00 à 17h00. Une pause sera effectuée dans la matinée ainsi qu'une autre dans l'après-midi.

En fonction du programme de formation et en accord collectif entre le formateur et l'ensemble des stagiaires, ces horaires peuvent légèrement varier de manière à anticiper certains déplacements (horaires de train, d'avions etc...).

Pendant les heures de formation, les téléphones portables devront être mis en mode avion (ou silencieux), sauf accord avec le formateur en amont pour impérieuse nécessité.

En cas de retard, d'absence ou d'imprévu, il est impératif de prévenir dans les meilleurs délais votre correspondant AMS CROIX BLANCHE qui préviendra votre formateur ainsi que votre employeur.

Le contrôle de l'assiduité des stagiaires est assuré par votre signature par demi-journée de la feuille d'émargement (en version papier ou informatique si les conditions techniques le permettent) qui est à destination du financeur de votre formation.

Les stagiaires ont la possibilité de manger sur place (en dehors de la salle de formation), diverses installations sont mises à disposition (frigo, micro-onde, tables).

Votre formateur débute la session par la présentation du thème qui vous réunit et effectuera un tour de table. Ce dernier fait partie intégrante de la stratégie pédagogique et a pour visée l'expression par chacun de ses attentes et de ses connaissances et éventuellement de questions spécifiques qui seront traitées ultérieurement.

La formation pratique est fortement privilégiée afin de vous doter de compétences et de méthodologies opérationnelles dans un ou plusieurs domaines à mettre en application dès la rencontre d'une situation réelle.

Chaque formation étant différente en fonction des thèmes, il existe plusieurs méthodes pédagogiques qui seront mises en place :

- Exercices d'applications par des études de cas réels, travaux de petit groupe,
- Mises en situations
- Études et analyses de documents
- Retour d'expérience...

Selon les formations, les différentes méthodes donneront lieu à des évaluations formatives et ou certificatives (cf. voir votre fiche programme).

A la fin de votre formation, vous réaliserez avec votre formateur une évaluation de l'atteinte des objectifs fixés en début de la formation et on vous demandera la mesure de votre satisfaction, (version papier ou informatique si les conditions techniques le permettent).



■ CONTACTS ET INFORMATIONS UTILES

- ✓ Contactez-nous pour :
 - ✓ Votre futur projet de formation
 - ✓ Un besoin administratif ou de suivi de formation
 - ✓ Une question technique ou pédagogique

 - Jérôme QUARTERON
Coordinateur – Responsable Pédagogique – chargé des relations PSH
04.91.03.70.61 / 06.26.92.14.37
jquarteron@croixblanche.info

 - Roland CABRAL
Pôle Secours et Sauvetage Aquatique
04.91.03.70.61 / 06.29.23.27.62
rcabral@croixblanche.info

 - Myriam BESBAS
Administration
04.91.03.70.61
ams@croixblanche.info
-
- ✓ Rendez-vous sur notre site dédié : www.croixblanche.info
 - ✓ Trouver rapidement une formation par domaine
 - ✓ Consulter, télécharger le contenu complet d'un programme
 - ✓ Demander un devis pour des formations inter ou intra entreprise
 - ✓ Poser une question ou demander un renseignement

 - ✓ Pour nous faire parvenir vos documents papiers :

AMS CROIX BLANCHE
10 boulevard Tisseron
13014 Marseille

ams@croixblanche.info



■ DROITS ET DEVOIRS DE L'APPRENANT

Les stagiaires doivent prendre connaissance du règlement intérieur (il vous est envoyé en même temps que la convocation) et s'y conformer.

Chaque stagiaire est tenu au respect de la discrétion professionnelle à l'intérieur et à l'extérieur de l'établissement.

Chaque stagiaire se doit de respecter :

- Les règles d'hygiène (tenue correcte et propre, respect du matériel)
- Les règles de civilité.

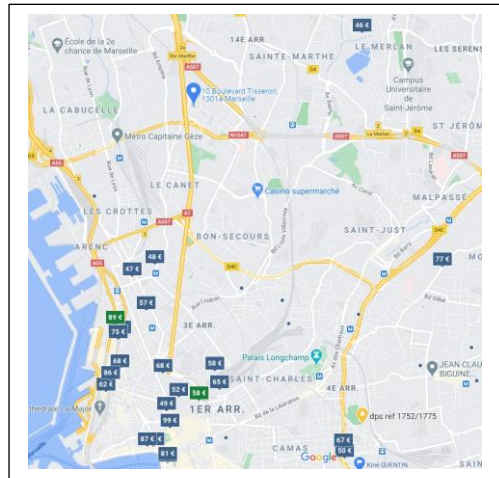
■ REGLES DE SECURITE

Chaque stagiaire doit veiller à sa sécurité personnelle et à celle des autres en respectant les consignes générales et particulières de sécurité sur les lieux de formation.

Tout incident ou accident, survenue à l'occasion ou en cours de formation doit être immédiatement déclaré par le stagiaire ou les témoins, au responsable ou à son représentant de la formation.

Les consignes d'incendie et notamment un plan de localisation des extincteurs et des issues de secours sont affichés dans les locaux de la formation de manière à être connus de tous. les stagiaires sont tenus d'exécuter sans délais l'ordre d'évacuation donné par le formateur ou par un salarié de l'établissement.

■ HOTELS ET HEBERGEMENTS A PROXIMITE / RESTAURATION



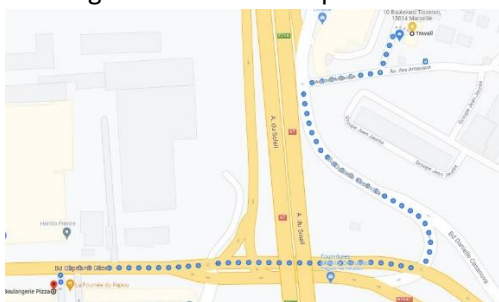
- ✓ La Nuit Étoilée - 4 Campagne Jeanne d'Arc, 13014 Marseille
- ✓ Hôtel ibis Marseille Centre Euromed - Acces Parking Public Payant Par, 25 Boulevard De Dunkerque, Rue des Docks, 13002 Marseille
- ✓ Golden Tulip Marseille Euromed - 6 Place Henri Verneuil, 13002 Marseille
- ✓ Best Western Plus Hôtel La Joliette - 49 Avenue Robert Schuman, 13002 Marseille
- ✓ Appart'City Marseille Euromed - Appart Hôtel - 118-120 Rue de Ruffi, 13002 Marseille
- ✓ B&B HOTEL - 44 Rue de Ruffi, 13003 Marseille

Nous n'avons pas d'accord tarifaire avec ces Hotels, cette liste non exhaustive est établie pour vous aider pour votre formation.

- Restaurant le plus proche, 25 m à pied, à emporter ou sur place : (<https://www.mixasie.fr/>)
- Boulangerie à 5 minutes à pied

Boulangerie à 5 minutes en voiture :

(<https://www.facebook.com/boulangerieatelierantik/>)





AMS CROIX BLANCHE
10 Bd Tisseron 13014 Marseille
04.91.03.70.61



**NOUS VOUS SOUHAITONS
UNE EXCELLENTE FORMATION**